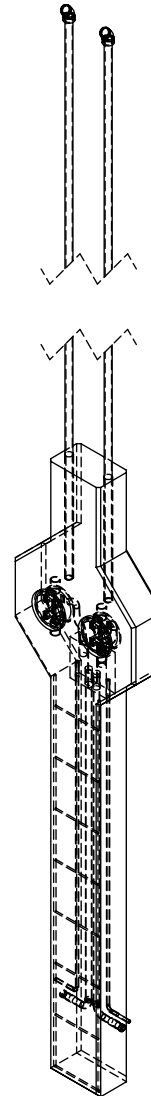
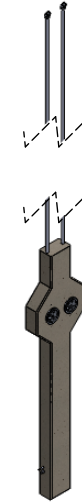


- *Concreto hidráulico de 200 kg/cm²*
- *Acero de refuerzo de 3/8" y alambrcn de 1/4"*
- *Base para medidor redonda 4-100 monofásica*
- *Centro de carga QOD-2*
- *Flexiducto de 1"*
- *Poliducto de 1/2"*
- *Tubo de PVC de 1"*
- *Tubo Conduit galvanizado de 1 1/4" con mufa*



ESPECIFICACIÓN PARA SERVICIO MONOFÁSICO CON CARGA HASTA 5KW



MURETE AEREO DOBLE



Concreto y Electricidad S.A. de C.V.

Escala:
sin escala

Cotas:
centímetros

CFE Una empresa de clase mundial

Clave:
BT-02-B